

PRODUKTPORTFOLIO PKW / SUV / LLKW

ALL SEASON 2023/ 2024

GOODYEAR

DIE VECTOR 4SEASONS SERIE



VECTOR 4SEASONS GEN-3 / SUV

HERVORRAGENDER AQUAPLANING-SCHUTZ, TROCKENHANDLING UND SCHNEEGRIP: 14% HÖHERE LAUFLEISTUNG*

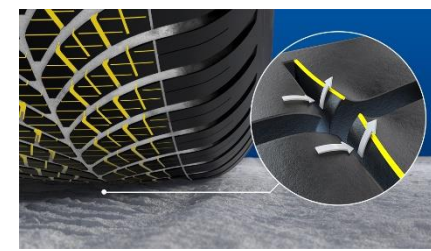


GUTER AQUAPLANING-
WIDERSTAND AUCH BEI
ABNEHMENDER PROFILTIEFE



Mit zunehmenden Abrieb
erweitern sich die
Profilrillen

HERVORRAGENDE
PERFORMANCE AUF
SCHNEE



Hohe Anzahl an Lamellen in
der Mitte des Profils. An
ihren Kreuzungspunkten
beeinflussen sie sich
gegenseitig, um die
Greifkanten optimal
auszubilden

VERBESSERTES
TROCKENBREMSEN UND -
HANDLING



Massive Schulterblöcke
reduzieren die Verformung
der Lauffläche
bei hohen Kräfteinwirkungen



VECTOR 4SEASONS GEN-3 / VECTOR 4SEASONS GEN-3 SUV

HERVORRAGENDER AQUAPLANING-SCHUTZ, TROCKENHANDLING UND SCHNEEGRIP: 14% HÖHERE LAUFLEISTUNG*



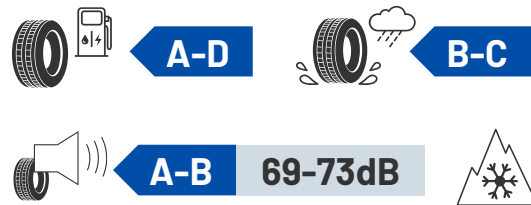
Vector 4Seasons
Gen-3

VECTOR 4SEASONS GEN-3 GRÖSSENANGEBOT

12 neue Größen

Breiten	155 – 285
Serien	70 – 30
Felgen	14“ – 20“
Geschwindigkeiten	T, H, V, W, Y

EU-REIFENLABEL



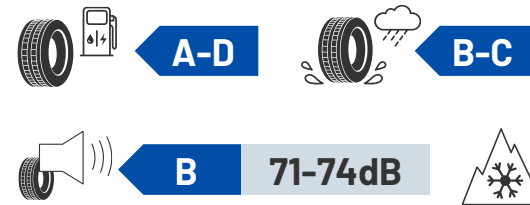
Vector 4Seasons
Gen-3 SUV

VECTOR 4SEASONS GEN-3 SUV GRÖSSENANGEBOT

3 neue Größen

Breiten	215 – 315
Serien	65 – 35
Felgen	16“ – 20“
Geschwindigkeiten	T, V, W, Y

EU-REIFENLABEL



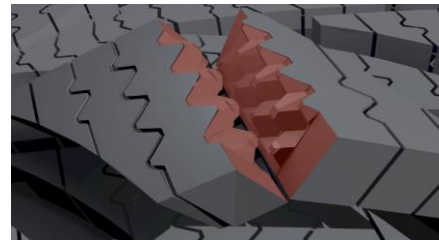
VECTOR 4SEASONS CARGO

AUSGEZEICHNETE FAHREIGENSCHAFTEN MIT NUR EINEM REIFENSATZ



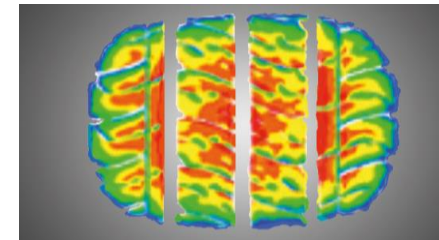
Vector 4Seasons
Cargo

HOHES GRIP-NIVEAU BEI
SCHNEE, EIS UND AUF
NASSER STRASSE, GUTE
FAHRSTABILITÄT AUF
TROCKENER FAHRBAHN



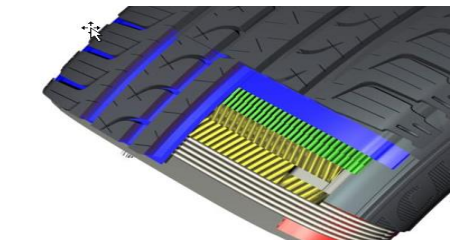
Lamellen bilden Greif-
kanten für Traktion auf
Schnee und Eis und bei
nasser Straße. Bei
Trockenheit verriegeln
sich 3D-Lamellen zu einem
stabilen Profilblock

VIEL GRIP BEI
TROCKENHEIT UND
HOHE LAUFLEISTUNG



Geringer spezifischer
Bodendruck und viel
Gummiabriebsvolumen

GERINGER
ROLLWIDERSTAND



Base-Mischung
mit sehr geringer
Erwärmung beim Walken



VECTOR 4SEASONS CARGO

3 neue Größen

AUSGEZEICHNETE FAHREIGENSCHAFTEN MIT NUR EINEM REIFENSATZ



Vector 4Seasons
Cargo

GRÖSSENANGEBOT

Breiten	185 - 285
Serien	80 - 50
Felgen	14" - 19"
Geschwindigkeiten	R, S, T, H

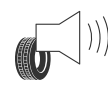
EU-REIFENLABEL



B-D



A-C



B

71-73dB



DUNLOP SPORT ALL SEASON

MAßGESCHNEIDERT FÜR EUROPÄISCHE WINTER

Marktorientierte Leistung

Die zunehmend wärmeren Winter in Europa¹ bieten einen **Vorteil** für einen **Ganzjahresreifen, der für mildere Klimazonen optimiert** ist.

Ganzjährige Leistung

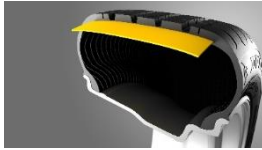
BEI ALLEN TEMPERATUR-
UND WETTERBEDINGUNGEN



EXZELLENTER GRIP AUF
NASSEN STRASSEN



HERVORRAGENDES
TROCKENHANDLING



Wettbewerbsfähige Leistung

**EXZELLENTRE BREMSLEISTUNG AUF NASSEN
UND RUTSCHIGEN** STRAßEN**

**Basierend auf internen Tests. Getestete Reifen: [Michelin CrossClimate Plus, Pirelli Cinturato All Season Plus, Hankook Kinergy 4S2 H750, Continental All Season Contact, Dunlop Sport All Season]. Testwagen: [VW Golf VII 1.4 Tsi]. Die Testergebnisse können variieren, z. B. abhängig von der Geometrie des Asphalts, der Asphalzzusammensetzung, der Geschwindigkeit oder der Wasserhöhe.

SPORT ALL SEASON



FÜR MILDE WINTER¹
OPTIMIERT



Felgen: 14" – 18"
Größen: 33



Kompakt-und
Kleinwagen

¹Europäischer Zustand des Klimas 2020 von Copernicus Climate Change Service (C3S)

DUNLOP SPORT ALL SEASON

MAßGESCHNEIDERT FÜR EUROPÄISCHE WINTER

Sportive Konstruktion



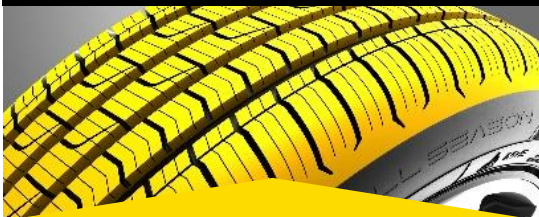
Hervorragendes Handling
bei Trockenheit

Effiziente Wasserableitung



Exzellenter Grip
auf nassen Straßen

Adaptive Ganzjahresmischung



Optimierte Leistung unter
allen Temperatur- und
Wetterbedingungen



SPORT
ALL SEASON



Sport All Season

14"

15"

16"

17"

18"

19"

20"

21"

DUNLOP SPORT ALL SEASON

MAßGESCHNEIDERT FÜR EUROPÄISCHE WINTER

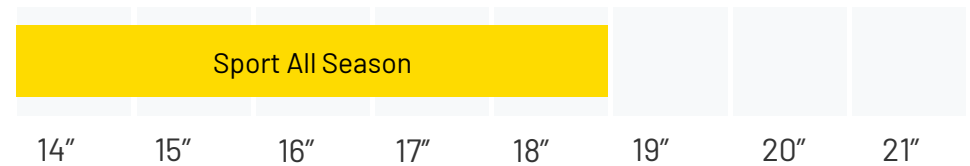
GRÖSSENANGEBOT

Breiten	165 – 235
Serien	70 – 40
Felgen	14“ – 18“
Geschwindigkeiten	T, H, V, W, Y

EU-REIFENLABEL



SPORT
ALL SEASON



FULDA MULTICONTROL / MULTICONTROL SUV

DER GANZJAHRESREIFEN FÜR DEN CLEVEREN FAHRER

1

Der intelligente
Ganzjahresreifen mit dem
Qualitätsstempel von Fulda.

2

Starker Grip für
anspruchsvolle
Bedingungen.

3

Moderne Konstruktion mit
hoher technischer
Kompetenz.



MultiControl/
MultiControl
SUV

All-Season

CAR

MultiControl

SUV

MultiControl
SUV

< 14" 15" 16" 17" 18" 19" 20" 21"

FULDA MULTICONTROL / MULTICONTROL SUV

DER GANZJAHRESREIFEN FÜR DEN CLEVEREN FAHRER

MultiControl / SUV



Der Ganzjahresreifen
mit dem Fulda
Qualitätssiegel

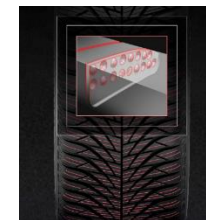
Performance, Wirtschaftlichkeit, Qualität

Hohe technische Kompetenz

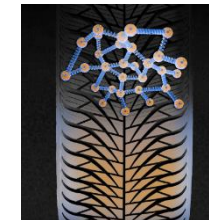
AUSGEZEICH-
NETER GRIP
BEI NÄSSE



HANDLING
PERFORMANCES
SCHNEE / TROCKEN



STARKER GRIP
BEI SCHWIERIGEN
BEDINGUNGEN



HOHE
LAUFLEISTUNG



Sehr gutes Preis-Leistungs-Verhältnis

FULDA MULTICONTROL / MULTICONTROL SUV

DER GANZJAHRESREIFEN FÜR DEN CLEVEREN FAHRER

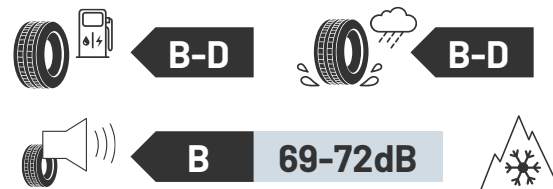


MultiControl

MULTICONTROL GRÖSSENANGEBOT

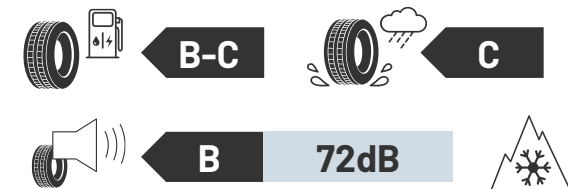
Breiten	155 – 245
Serien	80 – 40
Felgen	13" – 20"
Geschwindigkeiten	T, H, V, W

EU-REIFENLABEL



MULTICONTROL SUV GRÖSSENANGEBOT

Breiten	215 – 255
Serien	65 – 45
Felgen	17" – 19"
Geschwindigkeiten	H, V, W



SAVA ALL WEATHER

GANZJAHRESREIFEN DER NEUEN GENERATION



All Weather

Optimiert für winterliche Bedingungen

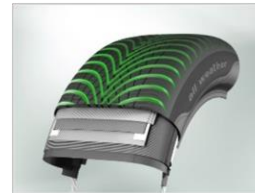


Zuverlässigkeit bei allen Wetterverhältnissen

Schwerpunkt auf **Leistung bei Schnee und Nässe** sowie auf **Laufleistung**

Ausgestattet mit modernen Technologien

**STARKE PERFORMANCE
AUF NASSEN STRASSEN**



**LANGLEBIG UND NIEDRIGER
KRAFTSTOFFVERBRAUCH**



**HOHER GRIP
AUF SCHNEE**



Verbesserte Leistung gegenüber dem Vorgängermodell**

- Verbesserte Performance bei Schnee
- Verbesserte Performance bei Nässe
- Bessere Laufleistung für geringere Betriebskosten

** Vorgänger: Sava Adapto HP

SAVA ALL WEATHER

GANZJAHRESREIFEN DER NEUEN GENERATION

8 neue Größen

All Weather



GRÖSSENANGEBOT

Breiten	165 – 235
Serien	70 – 40
Felgen	14“ – 18“
Geschwindigkeiten	T, H, V, W

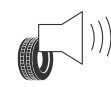
EU-REIFENLABEL



B-D



B-C



B

69-72dB



DEBICA NAVIGATOR 3

GANZJAHRESREIFEN DER NEUEN GENERATION

Navigator



Optimiert für winterliche Bedingungen



Verbesserte Leistung

Fokus auf **Schnee, Nässe** und **Laufleistung**

Ausgestattet mit modernen Technologien

ZUVERLÄSSIGE
LEISTUNG AUF
NASSEN
STRASSEN



ZUVERLÄSSIGE
KONTROLLE AUF
SCHNEE



KOSTENGÜNSTIGER REIFEN:
LANGELEBIG &
KRAFTSTOFFSPAREND



DEBICA NAVIGATOR 3

GANZJAHRESREIFEN DER NEUEN GENERATION

7 neue Größen

Navigator



GRÖSSENANGEBOT

Breiten	165 – 235
Serien	70 – 40
Felgen	14" – 18"
Geschwindigkeiten	T, H, V, W

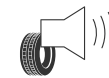
EU-REIFENLABEL



B-D



B-C



B

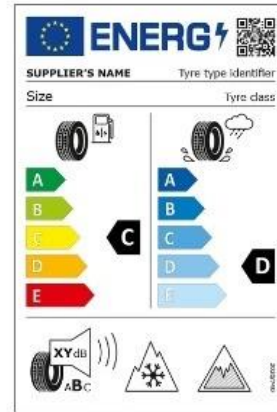
69-72dB



VERTIEFENDE INFO ZUM EU-REIFENLABEL

EU-Reifenkennzeichnung

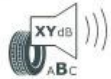
Das EU-Reifenlabel ist eine Energiekennzeichnung, die – je nach Einsatz des Reifens – bis zu 5 ausgewählte Leistungsmerkmale aus den Bereichen Sicherheit und Umweltschutz betrachtet. Damit macht sie Reifen vergleichbar und unterstützt Kunden bei der Reifenauswahl. Die Bewertung der einzelnen Leistungsmerkmale eines bestimmten Reifentyps kann sich in Abhängigkeit von Kriterien, wie z. B. der Reifengröße ändern. Werden die Label-Werte für einen Reifentyp im Gesamten betrachtet, so ist die gesamte Bandbreite der Label-Werte anzugeben.



Die **Kraftstoffeffizienz** ist ein Maß für den Rollwiderstand des Reifens. Ein Reifen mit geringem Rollwiderstand ist kraftstoffeffizient, da er weniger Energie zum Rollen benötigt. Die Kraftstoffeffizienz wird von A (höchste Bewertung) bis E (niedrigste Bewertung) eingestuft.



Der **Nassgrip** ist ein Maß für das Bremsverhalten bei Nässe. Die Nasshaftung wird von A (kürzester Bremsweg) bis E (längster Bremsweg) eingestuft.



Das **externe Rollgeräusch**, das der Reifen erzeugt, wird in Dezibel und in Rollgeräuschklassen angegeben. Die Rollgeräuschklassen reichen von A (niedrigstes Rollgeräusch) bis C (lautestes Rollgeräusch).



Das **Schneeflockensymbol** ist ein zertifiziertes Kennzeichen für wintertaugliche Reifen. Alle ab dem 1. Januar 2018 produzierten Winter- und Ganzjahresreifen müssen mit dem Schneeflocken-Symbol ausgezeichnet sein, um als wintertauglich zu gelten.



Das Symbol für **Eisgriffigkeit** erhalten PKW-Reifen, welche die entsprechenden ISO-Standards für Eisreifen erfüllen. (Standards für LLKW- und LKW-Reifen sind bisher noch nicht definiert.)

Hinweis

Hinweis: die tatsächliche Kraftstoffeinsparung und die Verkehrssicherheit hängen in hohem Maße von der eigenen Fahrweise ab. Der Kraftstoffverbrauch kann durch umweltschonende Fahrweise erheblich reduziert werden. Zur Verbesserung der Kraftstoffeffizienz und der Nasshaftung ist der Reifendruck regelmäßig zu prüfen. Die Anhaltewege müssen immer beachtet werden.

Reifenspezialisten analysieren mehr als 50 Leistungsmerkmale

Das EU-Reifenlabel betrachtet 5 Leistungsmerkmale, Reifenexperten analysieren mehr als 50. Automobilhersteller definieren Anforderungen an den Reifen je nach Fahrzeugmodell und Reifenhersteller müssen dafür sorgen, dass die Kraftübertragung zwischen Fahrzeug und Straße in unterschiedlichsten Situationen zuverlässig funktioniert. Welche der Kriterien Priorität haben, muss der Käufer entscheiden.

Weitere Informationen zum EU-Reifenlabel

Finden Sie auf unserer [RUNDUM Wissen Label-Seite](#) und auf der entsprechenden [Internetseite der Europäischen Kommission](#).